

הנידון: דו"ח פיקוח עליון – גן ניצנה – באר שבע

בתאריך ה-20/07/2023 ביקרתי בשטח העבודות ובחנתי את העצים בשטח העבודות משתתפים:

רפי וויסמן – מפקח
גלעד בנזריהם – הנדסאי נוף – סוקר עצים

1. מצב העצים בשטח:

- 1.1 כל העצים שסומנו לכריתה / העתקה נכרתו / הועתקו פרט לעץ מס' 20 שעדיין קיים בשטח ומתוכנן להעתקה בזמן הקרוב.
- 1.2 כל העצים שסומנו לשימור נשמרו.
- 1.3 כל העצים שנשמרו גורדמו בעבר (גיזום חריף) וישנם פריצות ענפי מים (פריצת ענפים רבים) במיקום הגרדום.
- 1.4 כל העצים שנשמרו נראים חיוניים עם עלווה ירוקה.
- 1.5 סמוך לעצים מס' 4, 5, 7, 8, 10 ו-21.1 נעשתה חפירה ושורשיהם נפגעו ונחשפו בעקבות העבודות ואף נעשתה הנמכת קרקע סביבם.
- 1.6 עץ מס' 5 קרוב למבנה ונגזמו לו ענפי שלד מרכזיים, העץ נוטה מעט לכיוון המבנה.
- 1.7 לעצים מס' 11, 14, 15, 16 ו-21 ישנם חורי מזיקים ונקרים בגזעים ובענפי השלד. בעקבות קידוחי המזיקים התפתח רקבון בענפי השלד או הגזעים של העצים.
- 1.8 סמוך לעצים נוסעים / נסעו כלים כבדים ודחסו את האדמה סביב הגזעים של העצים.
- 1.9 בקרבת עצים מס' 5, 7, 9 – 12 נחפרו כלונסאות, לדברי המפקח הכלונסאות פגעו בשורשים משמעותיים.
- 1.10 כ-1.5 מטר מעץ מס' 14 נחפרה רחבת כניסה לגן ונחפרו גם כלונסאות לביסוס המבנה.

2. דגשים להמשך הביצוע:

- 2.1 מתוכננים עבודות נוספות בקרבת העצים.
- 2.2 בניית קיר צמוד לעצים 9 – 11.
- 2.3 חפירה לצורך הנחת קו מים בקרבת עצים מס' 9 – 12 כולל חפירה לצורך הנחת קו מים תאגידי מצד שני של עץ מס' 12.
- 2.4 חפירה לצורך הנחת קו ביוב משני צידי המבנה בקרבת עצים מס' 14, 15 ו-6, 7.
- 2.5 מצורפת טבלה עם סיכום המלצתינו א. ליעודי העצים ב. להנחיות להמשך.
- 2.6 לפי המלצת חוזר מנכ"ל משרד החינוך יש לבצע סקר פעם בשנה לעצים לשימור.

סיכום סיום:

1. עצי אשל הינם עצים עמידים ולכן עלוותם נראית ירוקה וחיונית.
2. סביב כלל העצים באופן גורף נעשו עבודות פיתוח / חפירה / קידוח ונפגעו שורשים ברמה כזאת או אחרת.
3. מפרט שימור לא יושם בשטח מבחינת גיזום, השקייה, חפירה, פסולת בניה.
4. אין לנו עדיין תמונה מליאה לגבי עבודות פיתוח - הגבהת קרקע, בניית קירות והנחת תשתיות מים / ביוב - או חפירה שמתוכננים להמשך. על פניו נראה שיהיה קשה מאוד לשמר את העצים שמתוכננות חפירות בקרבתם

עצים ממין אשל הפרקים אינם יוצרים מידור טוב לפצעים וסובלים מרקבונות פנימיים. בוצעו חפירות, חיתוך שורשים, הידוק קרקע ועבודות בקרבת העצים ובנוסף מתוכננות המשך חפירות לצורך תשתיות ביוב חשמל ועוד צמוד לגזעי העצים. פעולות אלו גורמות באופן ודאי לנזק בריאותי משמעותי בעצים. רקבון בשורשים עקב חיתוך וחישופם עלול לגרום לאי יציבות העצים לאורך השנים.

תאריך: 30/07/2023		באר שבע - גן ניצנה				
הערות / הנחיות להמשך	ייעוד העץ	מצב העץ	מרחק העץ מחפירה מתוכננת (מ')	קוטר גזע העץ (ס"מ)	מין העץ	מס' העץ
פעולות גיזום משמעותית על ידי גוזם מומחה בלבד להפחתת משקלים	שימור	נחפר קלות קרוב לגזע מצד הרחוב		35 / 40	אשל הפרקים	4
נמצא כ-1.2 מטר מתשתית מים מתוכננת (ללא חישוב כ-0.4 מטר חפירה)	כריתה	ענף שלד מרכזי נכרת, צמוד למבנה החדש, נחפר קלות קרוב לגזע מצד ברחוב	1.2	54	אשל הפרקים	5
נמצא כ-1.8 מטר מתשתית מים מתוכננת (ללא חישוב כ-0.4 מטר חפירה)	כריתה	נחפר קלות קרוב לגזע מצד הרחוב	1.8	24	אשל הפרקים	7
בוצעה הנמכת קרקע של כ-0.5 מטר קרוב לגזע העץ	כריתה	בוצעה הנמכת קרקע של כ-0.5 מטר מ-3 צידי העץ קרוב לגזע ונחפר קלות מצד הרחוב	3	52	אשל הפרקים	8
נמצא כ-1.2 מטר מתשתית חשמל מתוכננת (ללא חישוב כ-0.4 מטר חפירה), מתוכננת הגבהת קרקע בסביבת העץ כולל הידוק מצעים לדשא סינטטי	כריתה	גורדם בעבר, פריצת ענפי מים מרובים, פגיעות מכאניות בגזע	1.2	48	אשל הפרקים	9
נמצא כ-1.4 מטר מתשתית חשמל מתוכננת (ללא חישוב כ-0.4 מטר חפירה), קרוב לקיר תמך מתוכנן, מתוכננת הגבהת קרקע בסביבת העץ כולל הידוק מצעים לדשא סינטטי	כריתה	גורדם בעבר, פריצת ענפי מים מרובים, שורשים חשופים, פגיעות מכאניות בגזע	1.4	42	אשל הפרקים	10
נמצא כ-1.2 מטר מתשתית חשמל מתוכננת (ללא חישוב כ-0.4 מטר חפירה), מתוכננת הגבהת קרקע בסביבת העץ כולל הידוק מצעים לדשא סינטטי	כריתה	גורדם בעבר, פריצת ענפי מים מרובים, עקמומי, פיצול חד של ענפי שלד, נוברי גזע ורקבון בגזע	1.2	48	אשל הפרקים	11
גיזום העץ להפחתת נוף, יש לשמור את האזור המגונן סביב העץ ללא הידוק מצעים, לפי מצב קיים	שימור	גודם בעבר, פריצת ענפי מים מרובה		55	אשל הפרקים	12
נמצא כ-1.2 מטר מתשתית מים מתוכננת (ללא חישוב כ-0.4 מטר חפירה), מתוכננת הגבהת קרקע בסביבת העץ כולל הידוק מצעים לדשא סינטטי	כריתה	גודם בעבר, פריצת ענפי מים מרובה	1.2	54	אשל הפרקים	13
	כריתה	גורדם בעבר, פריצת ענפי מים מרובה, קידוח של מזיק בגזע וריקבון בגזע	1.2	40	אשל הפרקים	14
	כריתה	גורדם בעבר התפרצות ענפי מים ברובים, חדירת מזיקים ורקבון בענפי שלד	1.2	25 / 30	אשל הפרקים	15
גיזום העץ להפחתת נוף, יש לשמור את האזור המגונן סביב העץ ללא הידוק מצעים, לפי מצב קיים	שימור	גורדם בעבר התפרצות ענפי מים ברובים, חדירת מזיקים ורקבון בענפי שלד		58	אשל הפרקים	16

מס' העץ	מין העץ	קוטר גזע העץ (ס"מ)	מרחק העץ מחפירה מתוכננת (מ')	מצב העץ	ייעוד העץ	הערות / הנחיות להמשך
21	אשל הפרקים	48		גורדם בעבר התפרצות ענפי מים ברובים, חדירת מזיקים ורקבון בענפי שלד	שימור	גיזום העץ להפחתת נוף, יש לשמור את האזור המגונן סביב העץ ללא הידוק מצעים, לפי מצב קיים
21.1	אשל הפרקים	57		גורדם בעבר התפרצות ענפי מים ברובים, בוצעה הנמכת קרקע צמוד לגזע העץ, התייבשויות בגזע	שימור	פעולות גיזום משמעותית על ידי גוזם מומחה בלבד להפחתת משקלים



קובץ תמונות
סקר עצים בוגרים
באר שבע – גן ניצנה

יולי 2023

ו' אב תשפ"ג
2023 יולי 24



4



4



5

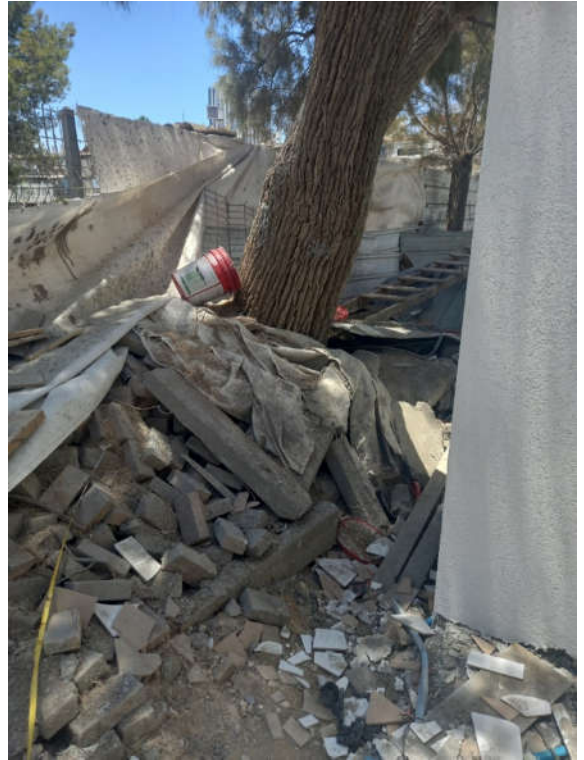


4

ו' אב תשפ"ג
2023 יולי 24



5



5



7

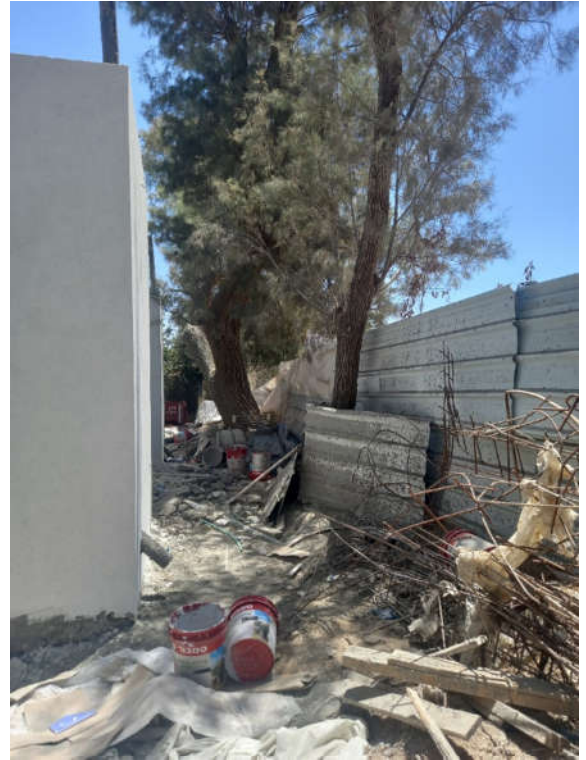


5

ו' אב תשפ"ג
2023 יולי 24



8



7



8

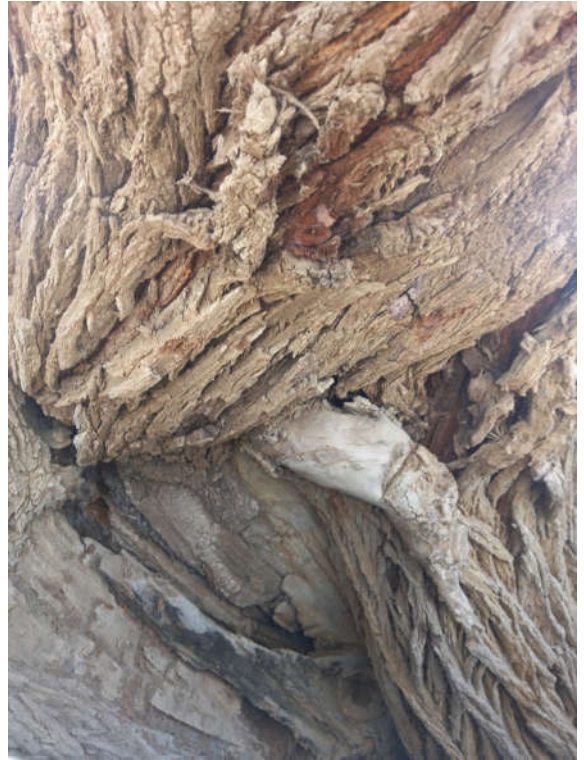


7

ו' אב תשפ"ג
2023 יולי 24



8



8



9



8

ו' אב תשפ"ג
2023 יולי 24



9



9



9



9

ו' אב תשפ"ג
2023 יולי 24



10



10



10

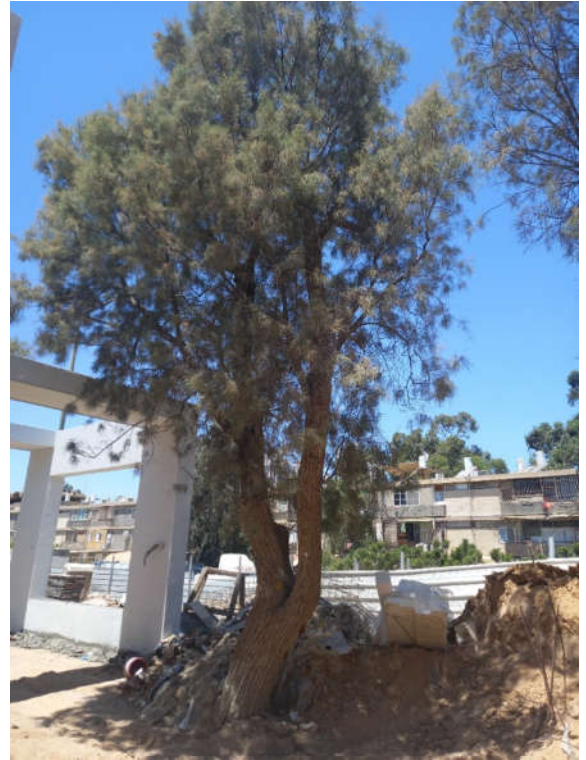


10

ו' אב תשפ"ג
2023 יולי 24



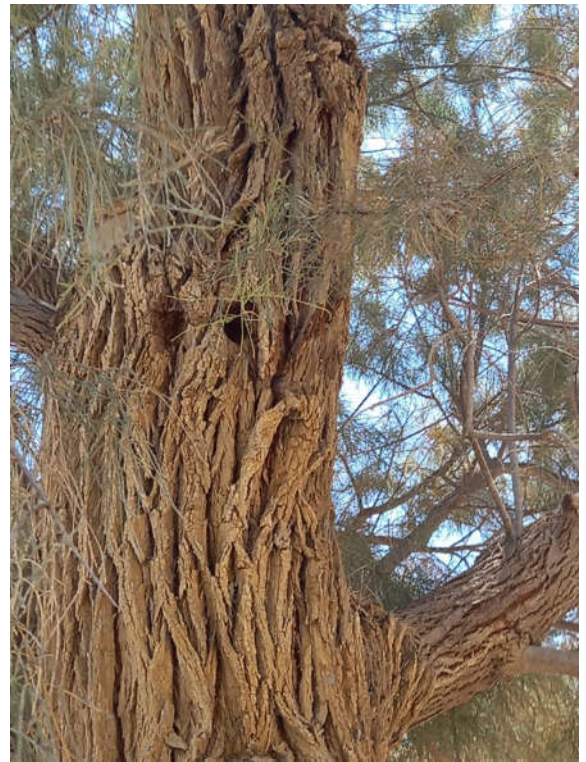
11



11



11



11



13



12



14



13

ו' אב תשפ"ג
2023 יולי 24



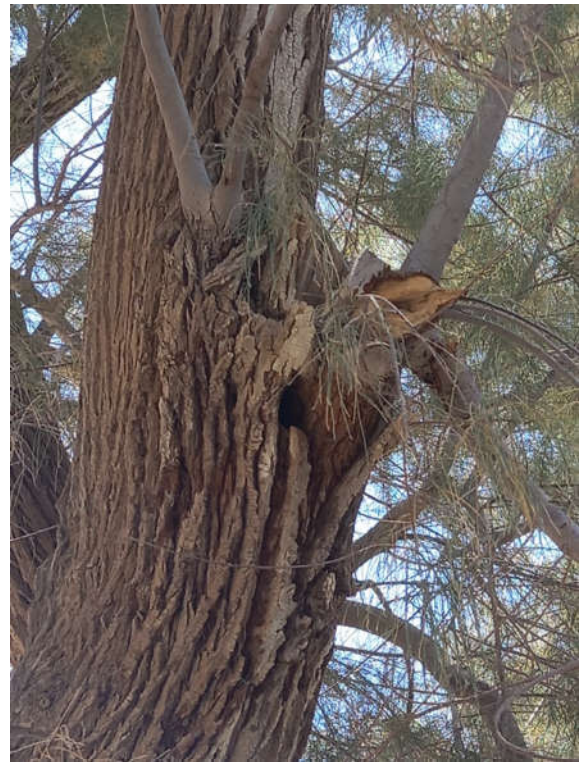
15



14



15

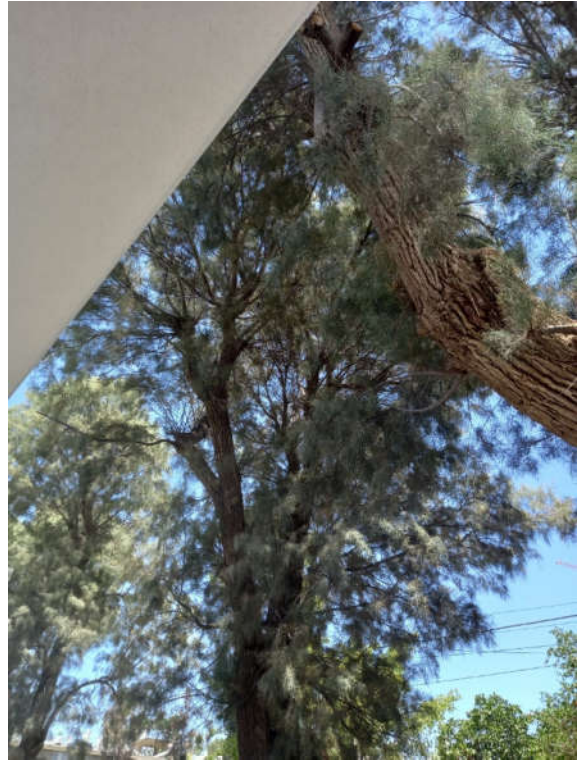


14

ו' אב תשפ"ג
2023 יולי 24



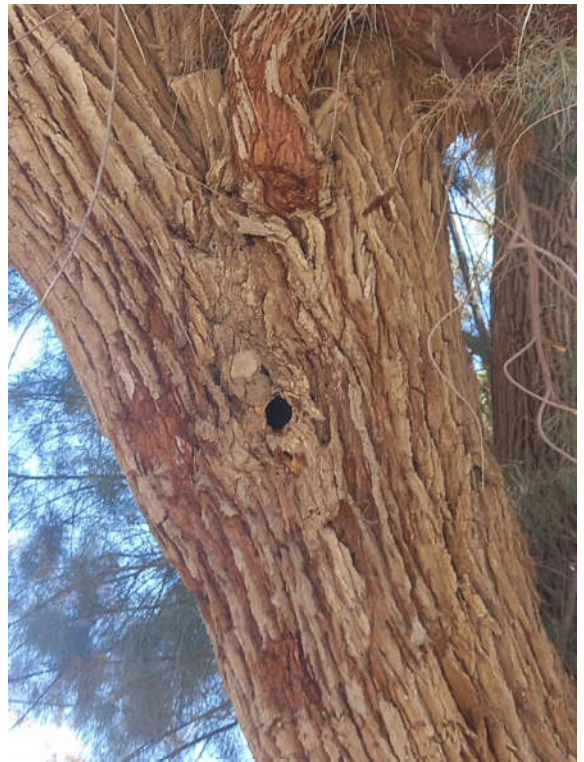
16



15



16



16

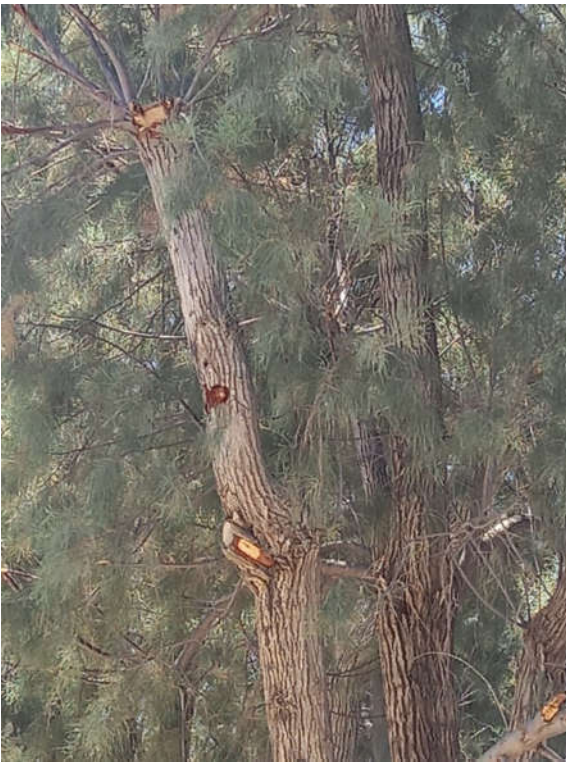
ו' אב תשפ"ג
24 יולי 2023



21



21



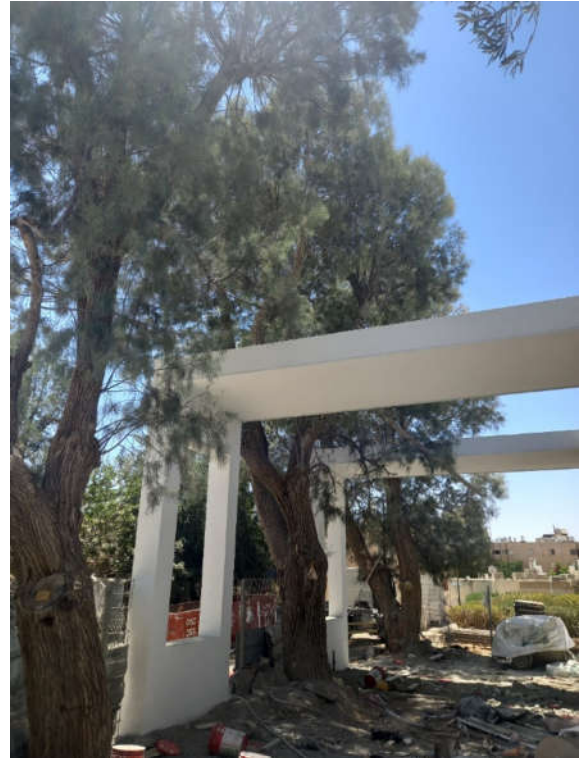
21



21



21.1



21.1



21.1