



כנס עורכי בקשה מחלקת רישוי

רותם סלע



מטרת העל







אגף רישוי ופיקוח על הבניה

מחלקת
מידע
תכנוני

מחלקת רישוי

מחלקת פיקוח

מידעניות

פקידות

תנאים
מוקדמים

בקרה
מרחבית

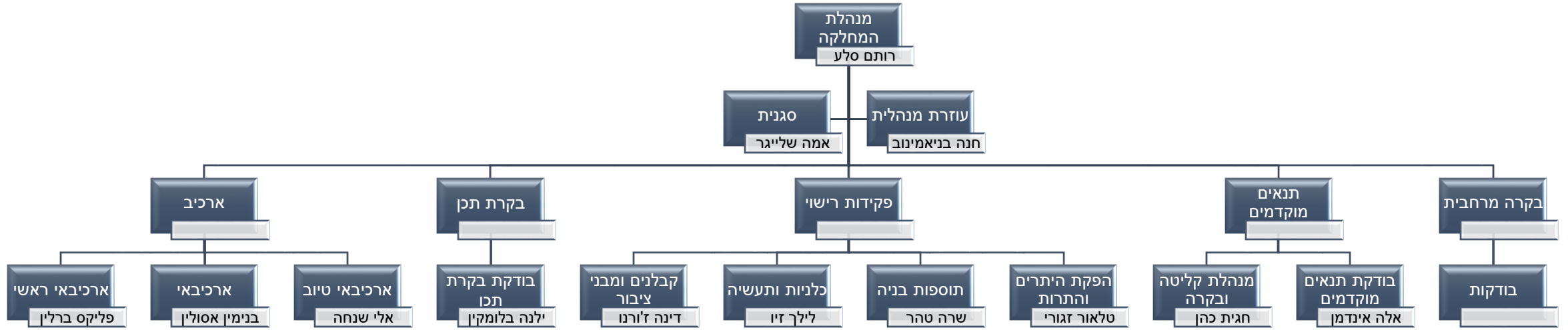
תכן

ארכיב

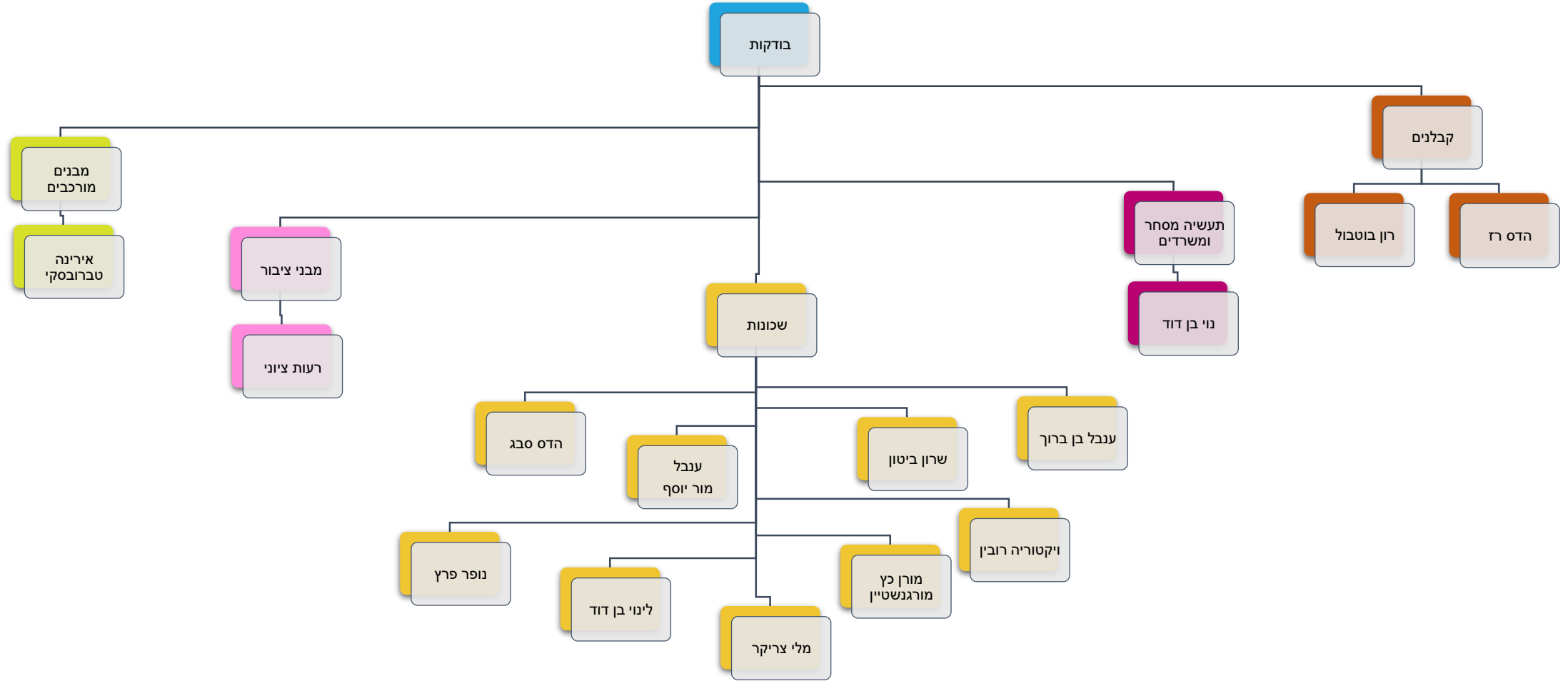
מפקחים

טופס 4
תחילת
עבודות

מבנה המחלקה



חלוקת העבודה בין בודקות היתרים



יצירת קהילה



יצירת קהילה

- רשימת תפוצה
- עדכונים שוטפים
- ניוזלטר
- תיבת מייל ייעודית
- נציגות עורכי בקשה



שקיפות

- האתר ההנדסי:
- שיקוף אירועים ממערכת הקומפלוט.
- הצגת חומרים מקצועיים
- ארכיב.
- יצירת מדריכים והעלאתם לאתר
- שולחן עגול – אחת לחודש / חודשיים

האתגרים במחלקה



האתגרים במחלקה

- כמות כ"א – שליטה
- תקופות
- החלפת כ"א – חל"ד וכו'

• עמידה ביעדים

• אחידות

• בקיאות

• ידע

• רבגוניות

תהליכי שיפור וייעול



תהליכי שיפור וייעול

תהליכי העבודה

- יצירת צ'ק ליסט לבודקות
- הטמעת תהליכי עבודה
- חפיפה

האתגר

אחידות



תהליכי שיפור וייעול

האתגר

בקיאות וידע

תהליכי העבודה

• ישיבות צוות

• הטמעת תהליכי עבודה

• "חושבות ביחד"

• תיק חפיפה שכונתי/נושאי



תהליכי שיפור וייעול

תהליכי העבודה

- ישיבות מחלקתיות
- ישיבות צוותיות

האתגר

רבגוניות



תהליכי שיפור וייעול

האתגר

כמות כ"א - שליטה

תהליכי העבודה

- חלוקת תפקידים
- חלוקה עתידית לצוותים



תהליכי שיפור וייעול

תהליכי העבודה

- הכנה מקדימה
- גיוס עובדים

האתגר

תקופות



תהליכי שיפור וייעול

האתגר

החלפת כ"א - חל"ד

תהליכי העבודה

- הערכות מקדימה
- גיוס עובדים
- חפיפה
- המשך מאותה נקודה *



תהליכי שיפור וייעול

האתגר

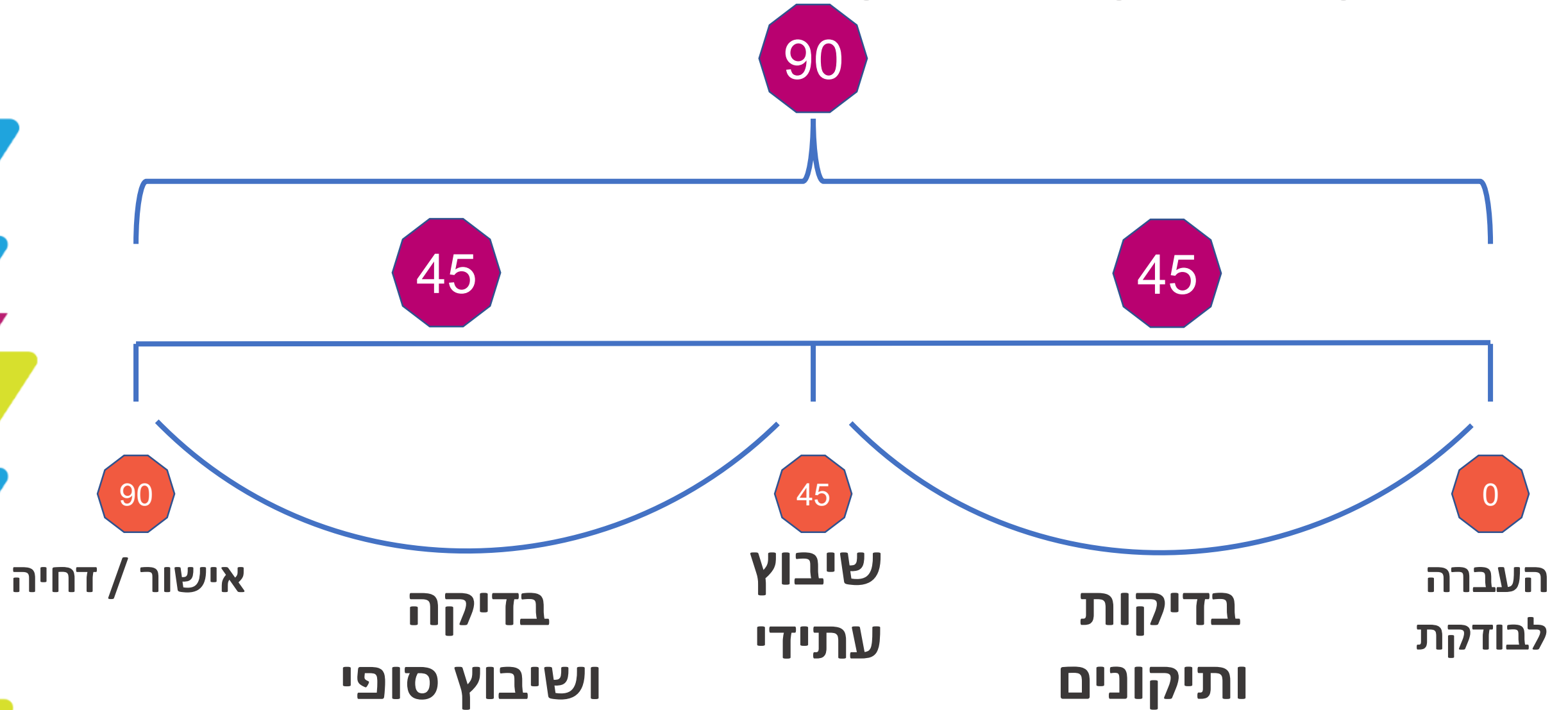
תהליכי העבודה

עמידה ביעדים

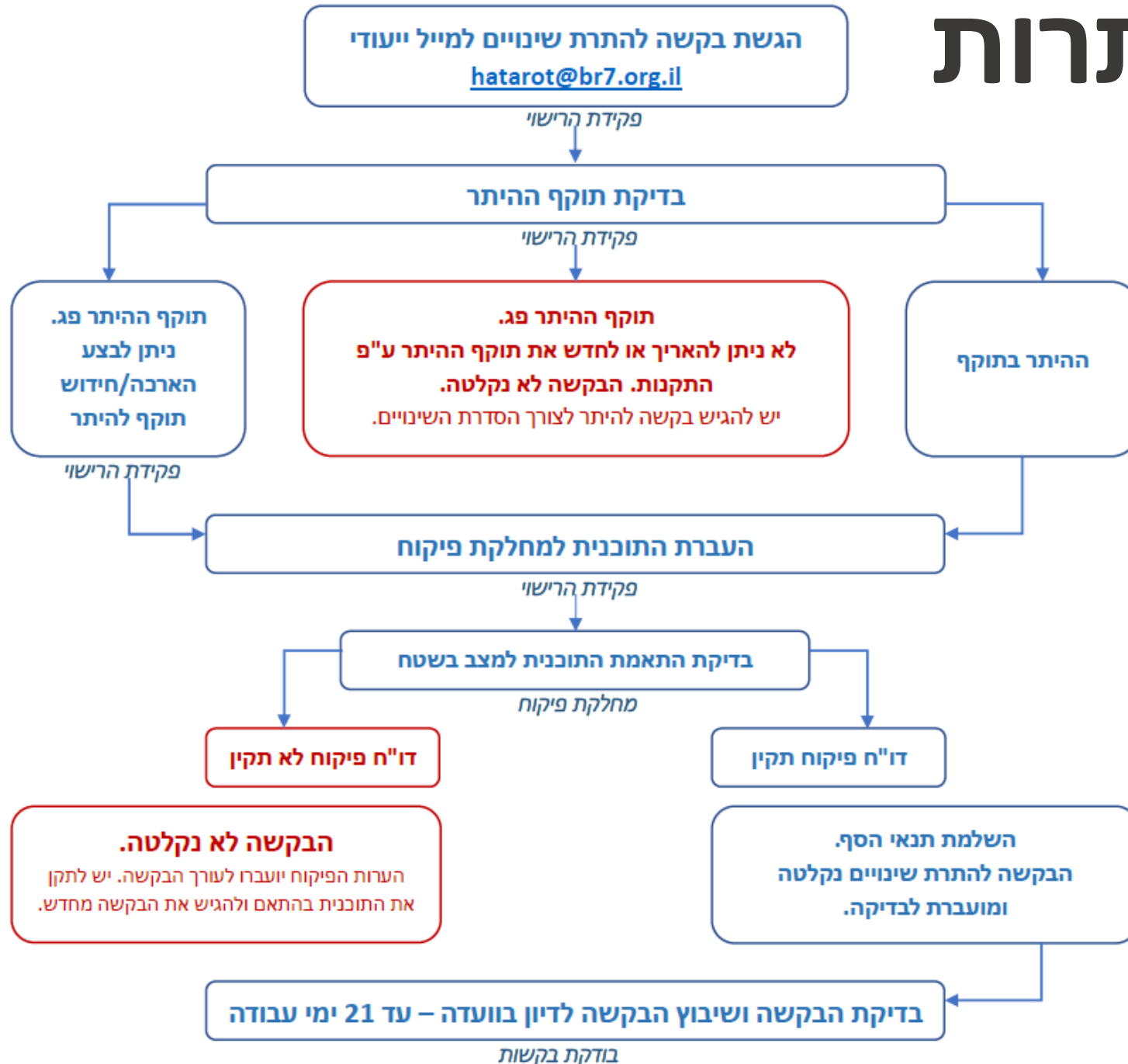
• שינוי תהליך העבודה



תהליך בדיקת הבקשות להיתר



תהליך התרות



תהליך התרות

בודקת בקשות



תוכנית שתישלח בפרק זמן הקטן מ-5 ימים לפני סיום 21 ימים מיום הקליטה תיחשב תוכנית סופית איתה הבקשה תשובץ לדיון; לאישור או לדחייה.



חישוב שטחים רבוטי

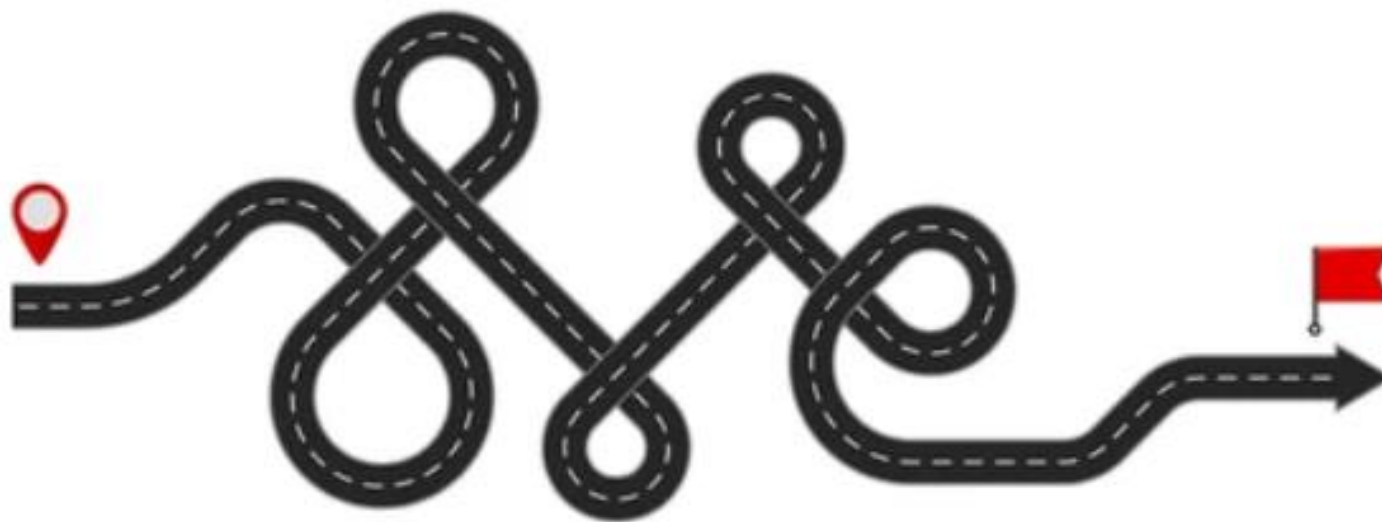


דגשים לתהליך שימוש ברובוט

- אין צורך להזין שטחים גם בטבלת השטחים הרגילה.
- אין צורך בתכניות כפולות.
- יש לוודא ששכבת השטחים עובדת.
- יש לוודא קנ"מ.
- יש לוודא את הקונטורים ונכונות החישוב טרם השליחה.

https://www.gov.il/he/departments/general/training_robot_calc

תיאום ציפיות



הקשבה



